

Музей
VS
стереотипы

Руками не трогать!



- Правило действует и поныне, в первую очередь это касается ценных артефактов, старинных и хрупких предметов.
-

- Другое дело, что сегодня часто открываются выставочные проекты, опровергающие незыблемое правило - **без рук**. В таких музеях не просто можно трогать предметы, скорее нужно это делать!



- Одним из трендов современного музейного мира являются **интерактивные музеи**, которые выступают в качестве медиатора между человеком и культурой во всем ее разнообразии.
-

- Такой музей заставляет посетителя понять, что он является создателем культуры и истории, их неотделимой частью.



Интерактивные
инсталляции



Интерактивный
контент



Новый уровень
эмоций от
посещения музея



Наглядная
демонстрация
любых процессов



Безграничные
путешествия
по всему миру



Реновация
и «оживление»
существующей
экспозиции

Национальный шоу-музей
«Гранд Макет Россия»







МУЗЕЙ

ГРАНДОМАКЕТ

ГРАНДОМАКЕТ
РОССИЯ

ИНТЕРАКТИВНЫЙ МУЗЕЙ

ОБРАЗОВАТЕЛЬНЫЙ



РАЗВЛЕКАТЕЛЬНЫЙ



Музей занимательных наук «Экспериментиум»



ДВЕРЬ В КАРТИНУ



Гениальный А. Эйнштейн
говорил:

"Воображение важнее, чем знания. Знания ограничены, тогда как воображение охватывает целый мир, стимулируя прогресс, порождая эволюцию. Логика может привести вас от пункта А к пункту Б, а воображение - куда угодно."

МУЗЕЙ - ЭЛИТАРНОЕ
ИСКУССТВО



- **Элитарное искусство** – искусство, ориентированное, по мысли его создателей, на небольшую группу людей, обладающих особой художественной восприимчивостью, в силу которой они должны оцениваться как лучшая часть общества, его элита.
-
- Оно включает в себя изящное искусство, классическую музыку и литературу. Оно трудно для понимания неподготовленного человека. Круг потребителей – высокообразованная часть общества.



ОТЛИЧИТЕЛЬНЫЕ ПРИЗНАКИ:

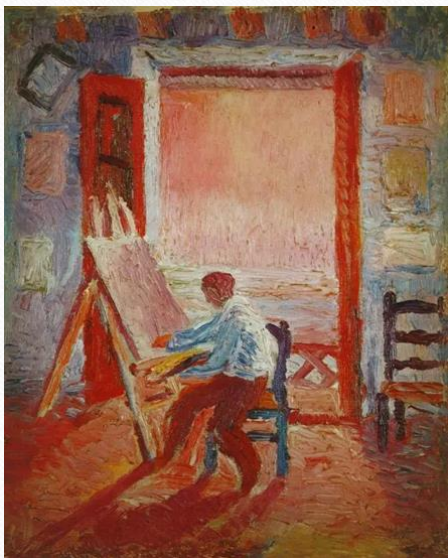
- неповторимость и уникальность;
- духовный аристократизм;
- самодостаточность

ОСОБЕННОСТИ:

- креативность, глубина и сложность произведений;
- воздействие на человека, формирование его сознания, вдохновение его на активную созидательную деятельность;
- строгое соответствие определенной системе норм;
- сложная семантика;
- замкнутость

Найди «лишнюю»
картину

Автопортрет в студии
Сальвадор Дали



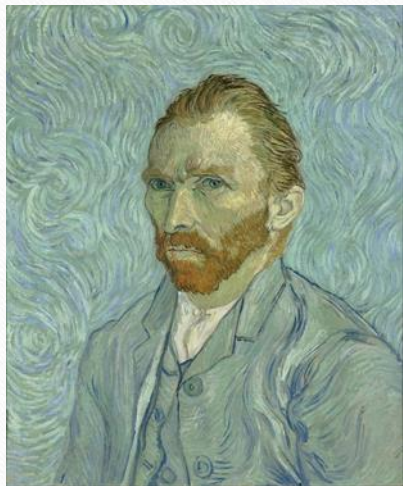
«Девочка на шаре»
Пабло Пикассо.



Фигура у окна
Сальвадор Дали



Винсент Ван Гог –
Автопортрет



Винсент Ван Гог –
Зеленый попугай



Сальвадор Дали –
портрет Луиса Буньюэля

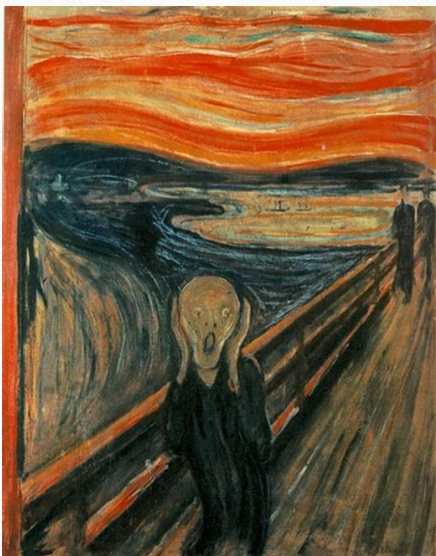


Зазеркалье

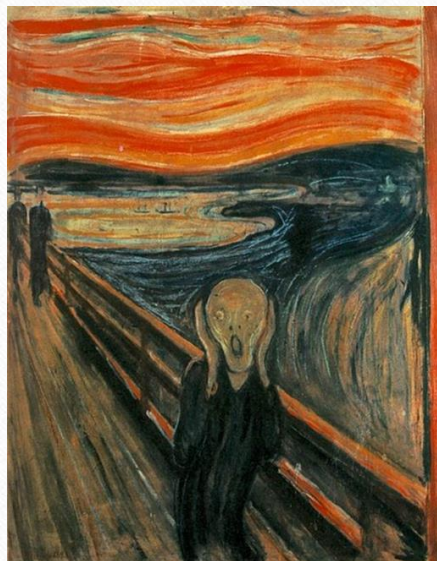
Дама с горностаем
Картина – Леонардо да Винчи



Крик - Эдвард Мунк



1



2

Ян Вермеер «Девушка с жемчужной серёжкой»



Что это такое?

Volkswagen «Жук»

В Кливлендском музее естественной истории работают сотрудники с чувством юмора. Кто-то решил так пошутить с посетителями музея, но на протяжении вот уже нескольких лет в музейной коллекции жуков под названием "A World of Beetles" ("Мир жуков") находится тоже жук, но не совсем обычный.





Самая старая известная игра «Монополия», сделанная вручную Чарльзом Дэрроу около 1930 года.

В японском городе Титибу есть музей, в котором собрано 1700 каменных лиц, а если точнее – камней с лицами. В переводе с японского название музея звучит как «Зал забавных камней». Его основатель собирал необычные камни в течение полувека. Они стали основой необычной экспозиции, которая пополняется по сей день. Владелец коллекции всегда считал природу самым великим художником.



ПЫЛЬНЫЙ СКЛАД ПРЕДМЕТОВ



- **Пыли в музее существовать не должно!** За этим пристально следят все работники, поскольку пыль может сильно навредить ценностям. Во всех частях музея особый климат: специальная температура и влажность. А регулярная уборка не дает пыли оседать.

Особо ценные предметы находятся в герметичных витринах





Музеи
под открытым небом



КИЖИ

самый известный
музей под открытым
небом в России



Австрийский музей
под открытым небом

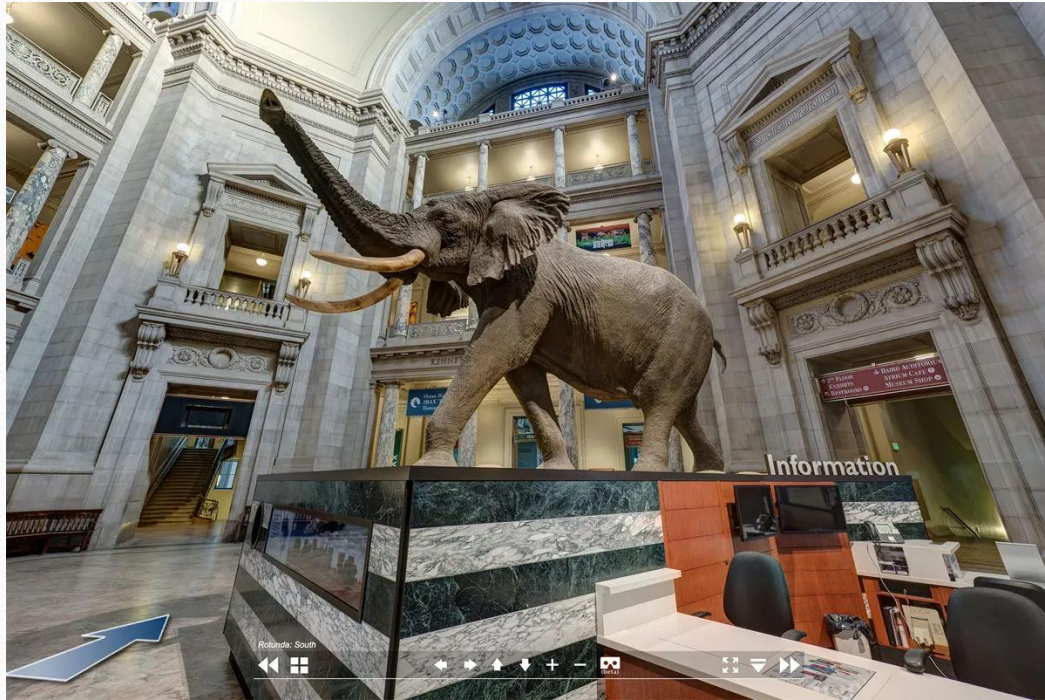
ШТЮБИНГ



Музей под открытым
небом
АРНЕМ



Музей – это нечто старое и несовременное



ВИРТУАЛЬНЫЙ МУЗЕЙ

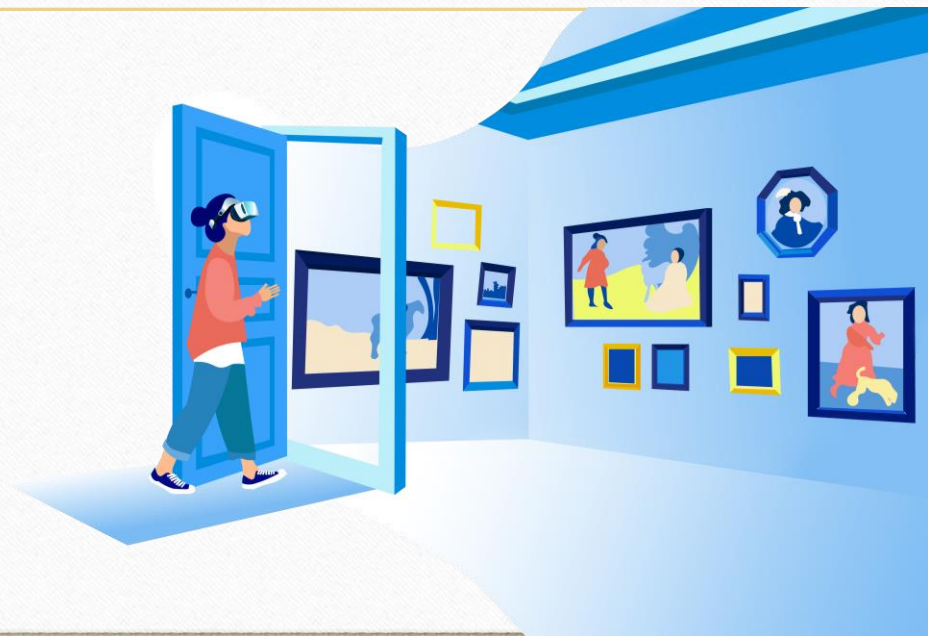


ВИРТУАЛЬНЫЙ МУЗЕЙ –

совокупность цифровых ресурсов в художественно-культурной сфере. Виртуальный Музей считается одной из форм, с помощью которой можно продвигать и внедрять инновации в реальные музеи

Основные функции виртуального музея:

- ✓ Коммуникативная;
- ✓ Культурно-просветительская;
- ✓ Обучающая;
- ✓ Мотивационная



ВОЗМОЖНОСТИ ВИРТУАЛЬНОГО МУЗЕЯ:

- Доступное посещение музея людьми с ОВЗ;
- Популяризация истории среди посетителей всех возрастов;
- Демонстрация фондов;
- Привлечение посетителей в музей;
- Виртуальные музеи решают реальную проблему доступности мирового культурного наследия.

ОТЛИЧИТЕЛЬНЫЕ ОСОБЕННОСТИ ВМ:

- Построение экспозиции;
- Возможности хранения и транслирования;
- Продолжительность выставки;
- Условия осмотра экспозиции



ПРЕИМУЩЕСТВА И НЕДОСТАТКИ ВМ:

+

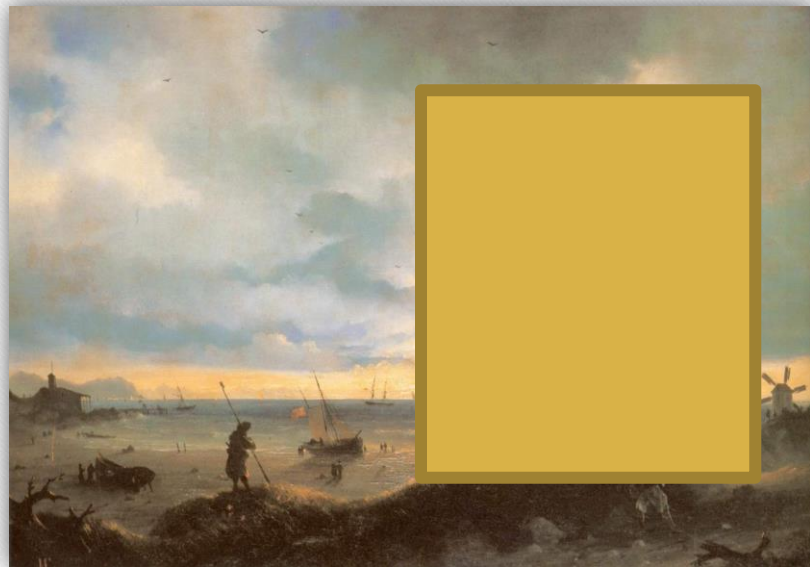
- Возможность без привязки к времени и месту посещать любые музеи страны и мира;
- Быстрый поиск информации об экспонате;
- Отсутствие денежных затрат.

-

- Нет логической последовательности и взаимосвязи экспонатов;
- Отсутствие живого общения, обратной связи с экскурсоводом.

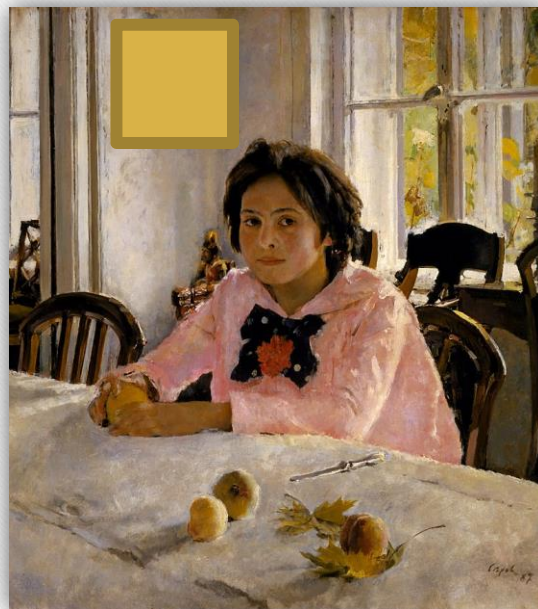
Что скрыто на картине И. К. Айвазовского?

- Часовня
- Башня
- Корабль
- Ветряная мельница



Перед Вами известная картина В. А. Серова «Девочка с персиками» Что скрыто на стене за девочкой?

- Часы
- Светильник
- Декоративная тарелка
- Картина с персиками



Что скрыто на картине К. С.
Малевича «Супрематизм:
автопортрет в двух измерениях»?

- Черный квадрат
- Красный овал
- Зеленый прямоугольник
- Синий ромб



ARTEFACT

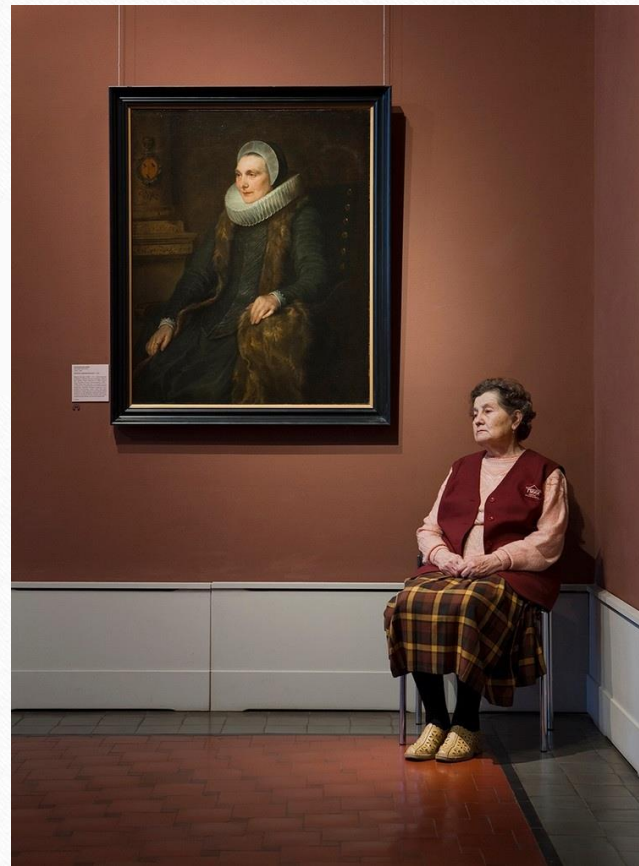


САЙТ



В МУЗЕЕ РАБОТАЮТ ТОЛЬКО

СМОТРИТЕЛИ, КАССИРЫ
И ЭКСКУРСОВОДЫ



Основные направления
музейной деятельности

- Чем заняты музейные работники?
 - Практическое задание
-



ВИДЫ ДЕЯТЕЛЬНОСТИ

- Экспозиционно-выставочная
- Культурно-образовательная
- Научно-исследовательская
- Фондовая





ЭКСПОЗИЦИОННО - ВЫСТАВОЧНАЯ
ДЕЯТЕЛЬНОСТЬ

КРИТЕРИИ ОТБОРА МУЗЕЙНЫХ ПРЕДМЕТОВ

- Информативность
- Экспрессивность
- Аттрактивность



ПРОЕКТИРОВАНИЕ ЭКСПОЗИЦИИ

НАУЧНОЕ
ПРОЕКТИРОВАНИЕ



ХУДОЖЕСТВЕННОЕ
ПРОЕКТИРОВАНИЕ



ТЕХНИЧЕСКОЕ
ПРОЕКТИРОВАНИЕ



РАБОЧЕЕ
ПРОЕКТИРОВАНИЕ





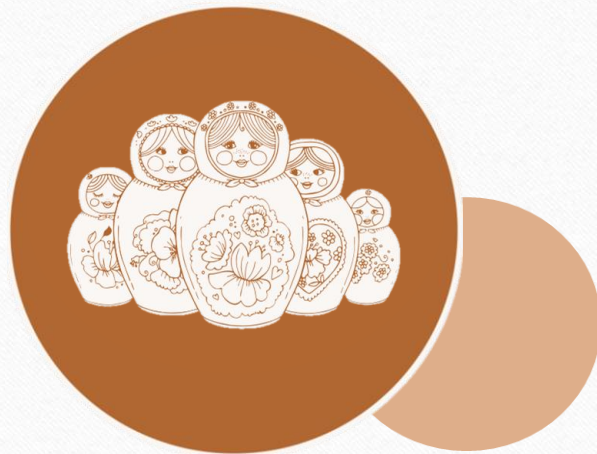
НАУЧНО-ИССЛЕДОВАТЕЛЬСКАЯ ДЕЯТЕЛЬНОСТЬ

ОБЪЕКТЫ НАСЛЕДИЯ

материальные



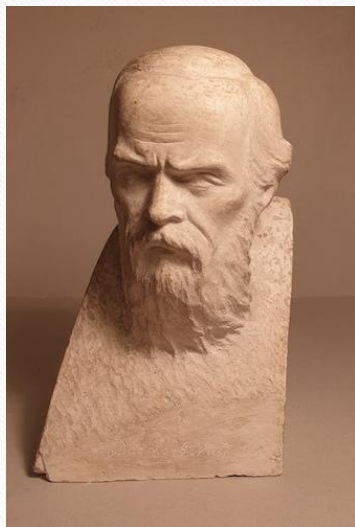
не материальные





- АТРИБУЦІЯ
- КЛАССИФІКАЦІЯ
- СИСТЕМАТИЗАЦІЯ
- ІНТЕРПРЕТАЦІЯ

АТРИБУЦИЯ



Жолткевич Александр Ферапонтович
Ф.М. Достоевский

Период создания: Конец 1920-х - начало 1930-х

Материал, техника: гипс

Размер: 23,3x16,5x12,5

Место создания: СССР

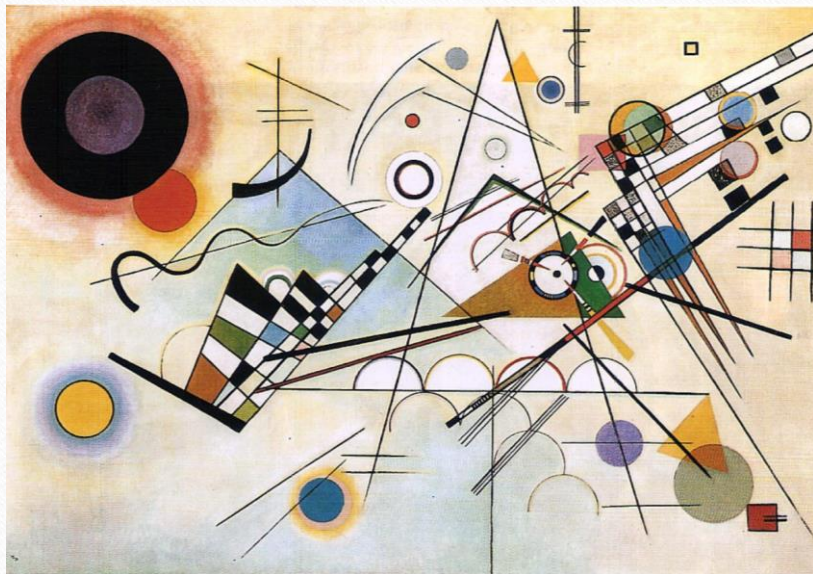
Местонахождение:

Федеральное государственное бюджетное учреждение культуры
«Государственный музей истории российской литературы имени В.И. Даля»

В виде гермы со скошенной левой частью и небольшим поворотом головы влево.

ИНТЕРПРЕТАЦИЯ

КОМПОЗИЦИЯ VIII



Кандинский считал эту картину одной из самых главных в своем творчестве – точным выражением своей теории об эмоциональных свойствах цвета, линии, формы.

Полотна данного периода были отмечены строгостью, научной логикой и содержали рациональное начало. В этой картине художник шел от цвета к форме, она создает композицию и является главным действующим лицом.



НАУЧНО-ФОНДОВАЯ РАБОТА

-
- Комплектование
 - Учет
 - Хранение



КОМПЛЕКТОВАНИЕ

процесс выявления в среде бытования предметов музейного значения и их сбора для пополнения музейного собрания

- полевые исследования
- текущее комплектование



СОБРАНИЕ МУЗЕЯ МОГУТ СОСТАВЛЯТЬ СЛЕДУЮЩИЕ ФОНДЫ:

- основной фонд;
- научно-вспомогательный фонд;
- фонд сырьевых материалов;
- экспериментальный фонд;
- фонд массовых археологических предметов.

ПОЛИТЕХНИЧЕСКИЙ МУЗЕЙ

- Макеты, модели и действующие образцы техники
- Около 300 тысяч, хранятся в технополисе «Москва»



МУЗЕЙ МОСКВЫ

- Живопись, скульптура, графика, планы, карты, редкие книги, фотографии, предметы быта и другие объекты
- Около 750 тысяч



МУЗЕЙ АРХИТЕКТУРЫ ИМ. ЩУСЕВА

- Архитектурная графика, обмеры, модели, фотографии, архивы, скульптуры, мебель, надгробия, образцы строительных материалов
- Около 700 тысяч



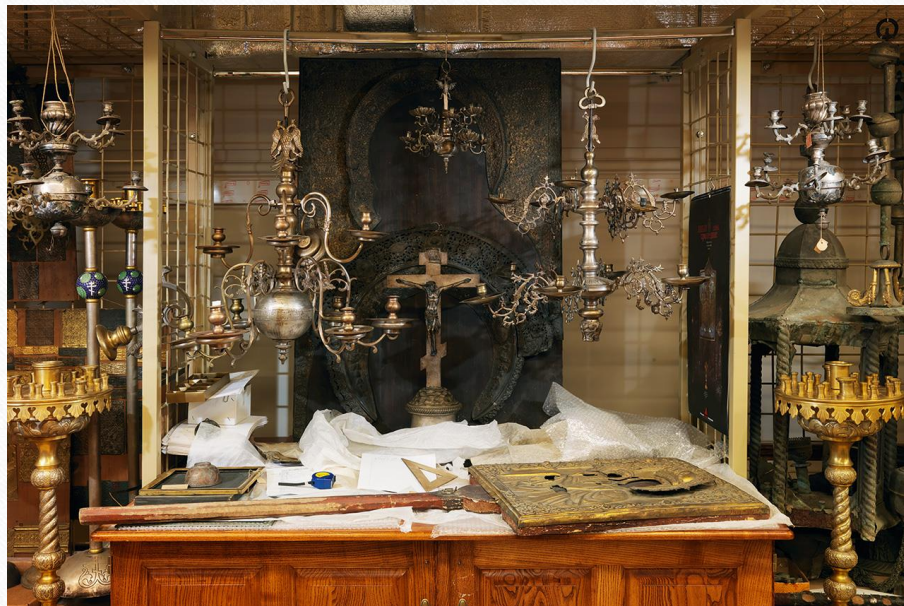
ДАРВИНОВСКИЙ МУЗЕЙ

- Чучела млекопитающих, рыб, птиц и земноводных, части ископаемых животных и моллюсков, орудия труда древних людей, анималистическое искусство
- Около 360 тысяч



ИСТОРИЧЕСКИЙ МУЗЕЙ

- Оружие, предметы из металла, ткани и костюмы, древние рукописи, живопись, монеты, предметы из стекла и керамики, карты
- Около 5 миллионов



«ТАЙНАЯ ЖИЗНЬ МУЗЕЕВ»

афиша



ПРАКТИЧЕСКОЕ
з а д а н и е

ГРУППА 1

НАУЧНО-ИССЛЕДОВАТЕЛЬСКИЙ ОТДЕЛ



- Внимательно изучить ряд предметов;
- Выявить из них те, которые могли бы обладать музейной ценностью;
- Обосновать свой выбор.

ГРУППА 2 НАУЧНО-ФОНДОВЫЙ ОТДЕЛ



Составить описание предметов по следующему алгоритму:

- Порядковый номер
- Наименование предмета, место изготовления, датировка
- Описание предмета
- Материал
- Размер
- Сохранность

Можно использовать интернет ресурсы.

ГРУППА 3

ЭКСПОЗИЦИОННО-ВЫСТАВОЧНАЯ ДЕЯТЕЛЬНОСТЬ

(куратор-экспозиционер)



- Выбрать экспонируемые предметы;
- Определить критерий группировки предметов;
- Продумать **ЛОГИКУ** экспозиции.

ГРУППА 4 НАУЧНО-ФОНДОВЫЙ ОТДЕЛ



- Внимательно изучить ряд предложенных предметов;
- Выявить их отличительные особенности;
- Сформировать коллекции на основе выявленных особенностей.

ГРУППА 5

ЭКСПОЗИЦИОННО-ВЫСТАВОЧНАЯ ДЕЯТЕЛЬНОСТЬ (художник)



- Выбрать экспонируемые предметы;
- Определить критерий группировки предметов;
- Продумать экспозиции с точки зрения ее эстетичности.

Музей
VS
стереотипы